



КЛАСС ПАУКООБРАЗНЫЕ



Происхождение

✦ Предками современных пауков были
Аттеркопус фимбриунгус, жившие приблизительно
380 миллионов лет назад





Систематика



В настоящее время насчитывается по разным источникам от 30 до 60 тысяч видов паукообразных



О
Т
Р
Я
Д
Ы



Пауки



*Паук сенокосец
(подвальный паук)*

Сенокосцы



Клещи



Скорпионы



Внешнее строение

- * Рассмотрите рисунок и занесите в таблицу информацию об отделах тела и кол-ве ног и усов





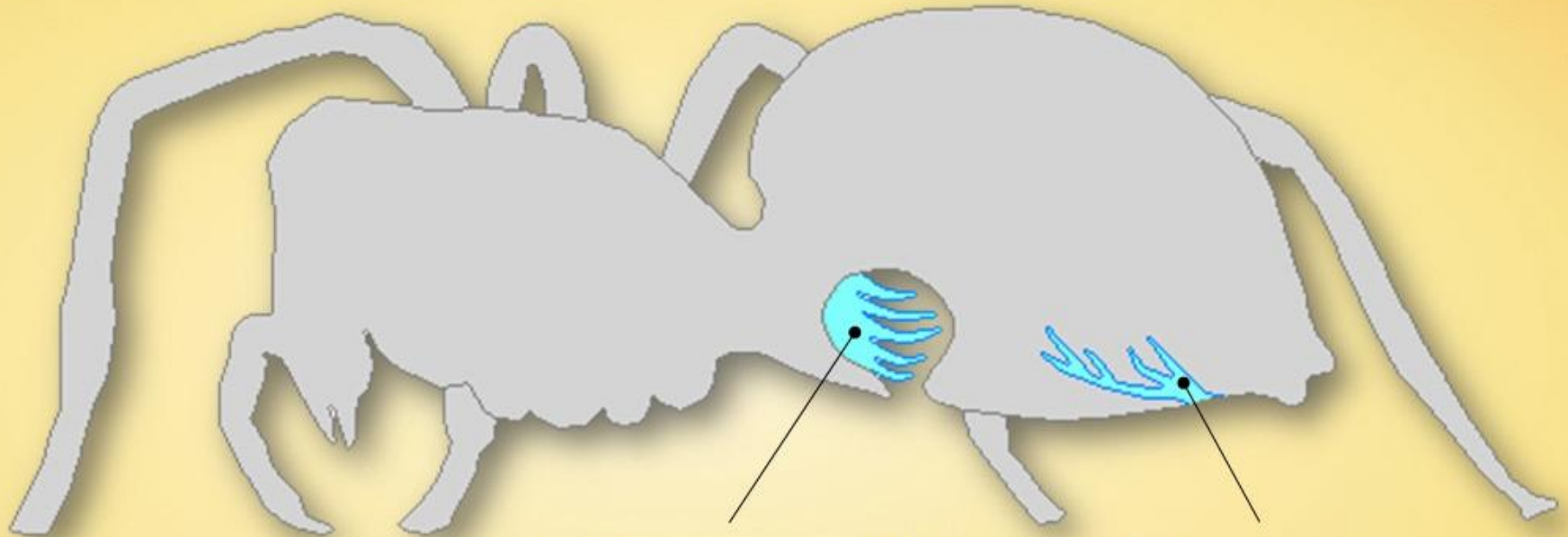
Глаза простые (до 8 шт.)

✦ Занесите информацию в таблицу





Дыхание



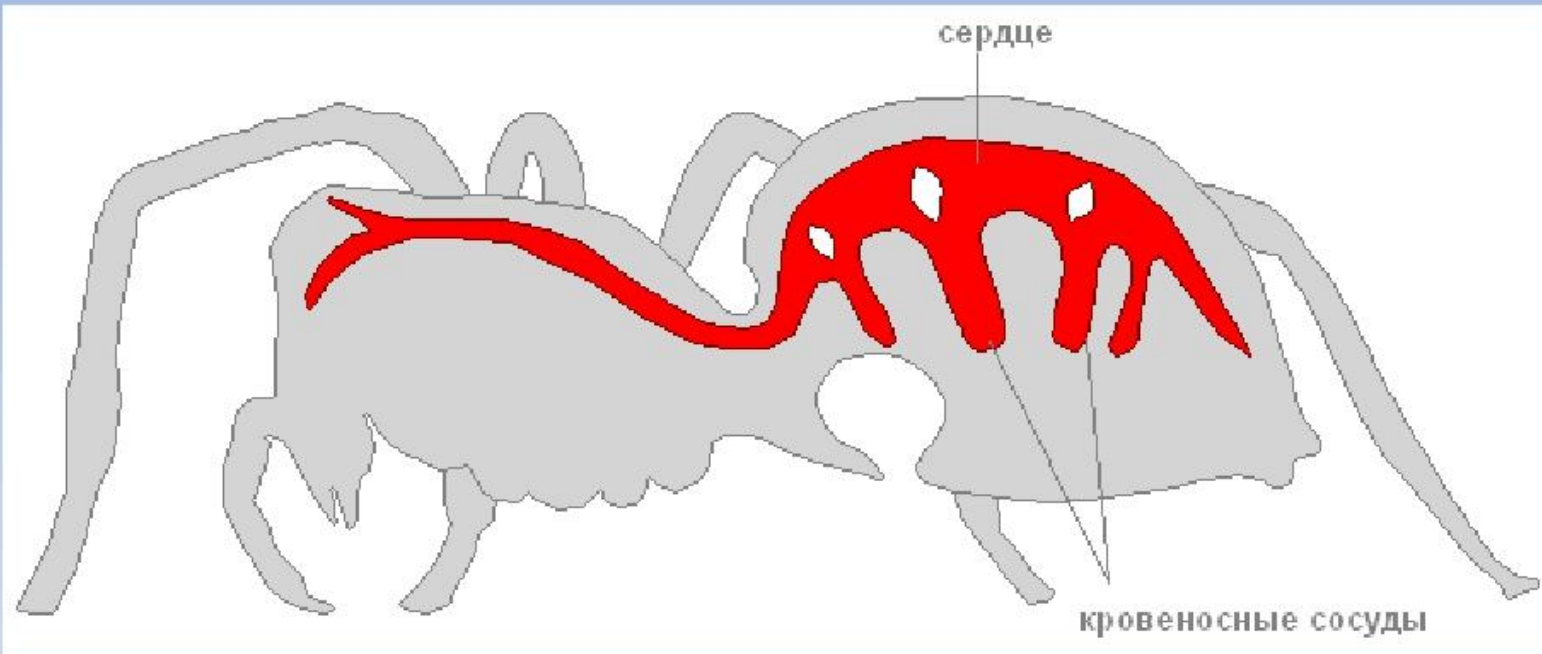
Лёгочный
мешок

Трахеи



Кровеносная система

* Занесите информацию в таблицу



Кровеносная система незамкнута. В теле циркулирует гемолимфа.



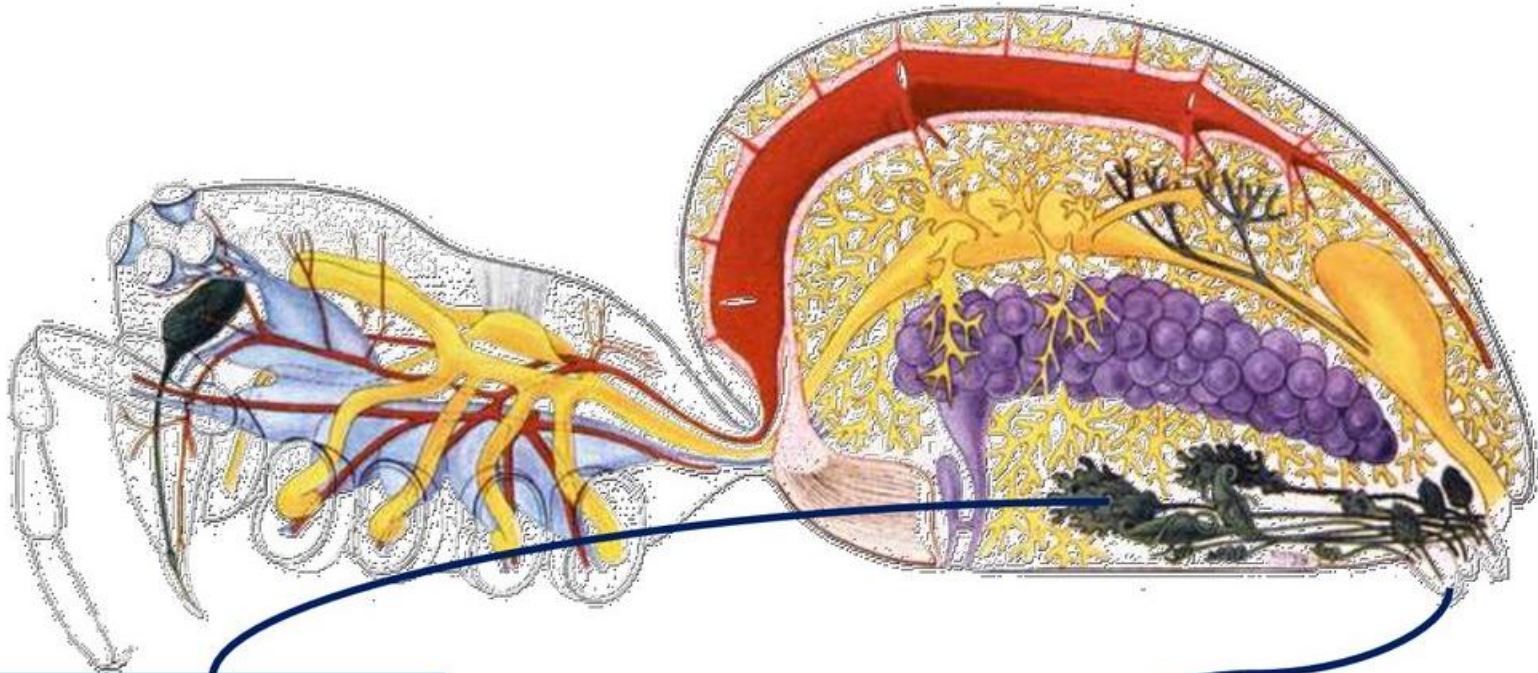
Пищеварение



Внекишечное пищеварение – переваривание пищи под действием желудочного сока вне собственного организма.



Органы плетения паутины

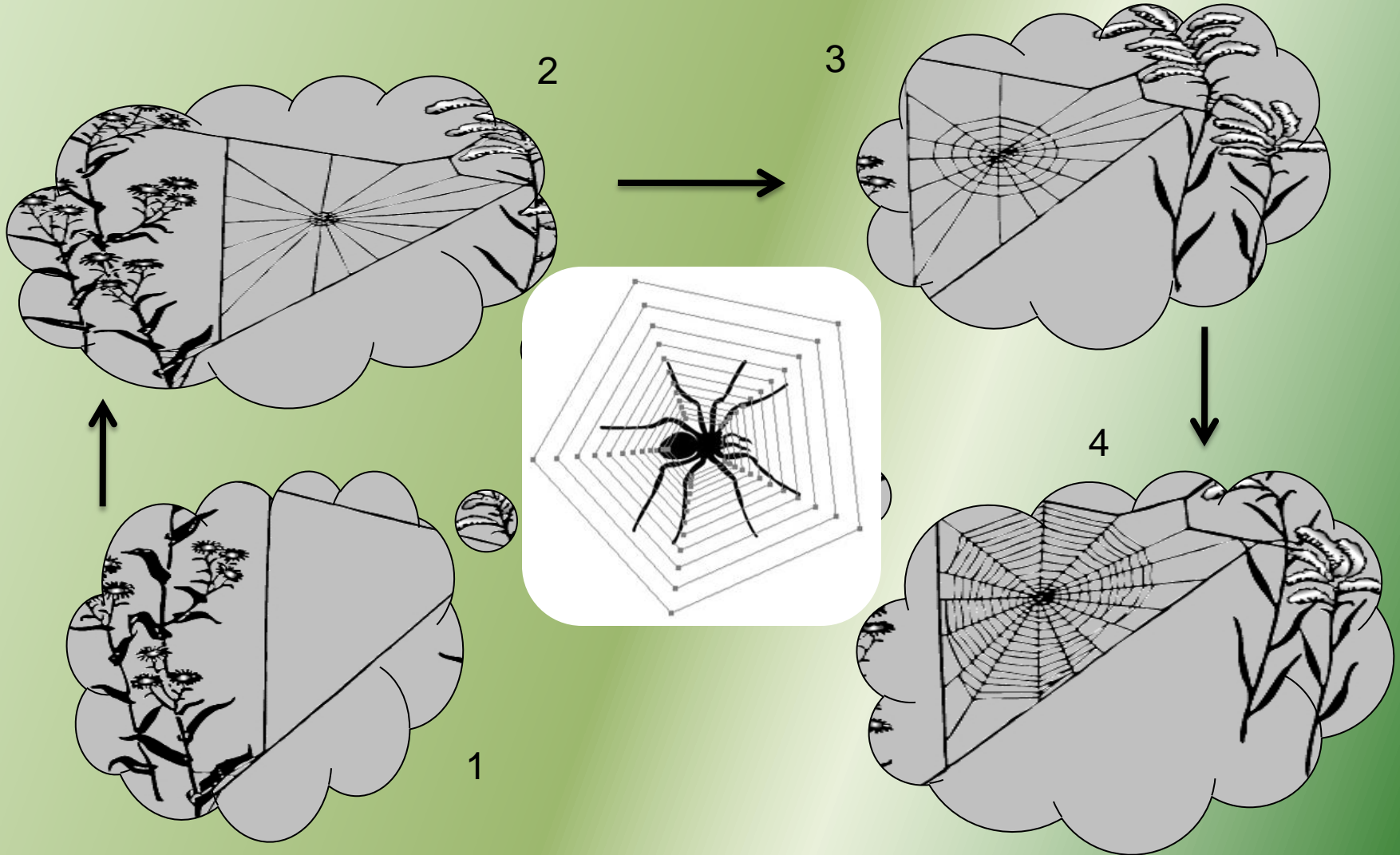


**ПАУТИННЫЕ
ЖЕЛЕЗЫ**

**ПАУТИННЫЕ
БОРОДАВКИ**



Этапы плетения паутины





Значение паутины

Паутина

Защита кладки

Кокон строят все пауки. Вероятно, паутина появилась для защиты кладки.

Расселение

Молодым паучатам паутина служит парусом при расселении.

Размножение

Самец находит самку по запаху её паутины.

Построение убежищ

Пауки паутиной выстилают норки, плетут подводные и надводные убежища.

Охота

Паутиной захватывают жертву (паутина-лассо, ядовитая паутина, ловчая сеть) и опутывают жертву.





Значение паутины

✦ Защита кладки



✦ Гнездо из паутины водяного паука Серебрянки





Половой диморфизм

Обычно самки крупнее самцов



самка

самец



Размножение

Оплодотворение внутреннее. Чаще откладывают яйца.
Редко встречается живорождение.



Самка паука с коконом



Кокон с паучатами





Пауки



Тарантул



крестоносец



птицеед



Пауки

каракурт



сенокосец



**Черная
вдова**



Паук-серебрянка





Скорпионы



Имеют клешни.

НЕ путать с ракообразными!

Брюшко членистое. Заканчивается изогнутым крючком с острым кончиком, у основания которого находится ядовитая железа.





Скорпионы



Ухаживание перед
спариванием

Самка с маленькими
скорпиончиками





Клещ



Отделы тела сливаются,
что связано с
паразитическим образом
жизни



Размер тела



Виды клещей



Чесоточный



Паутинный

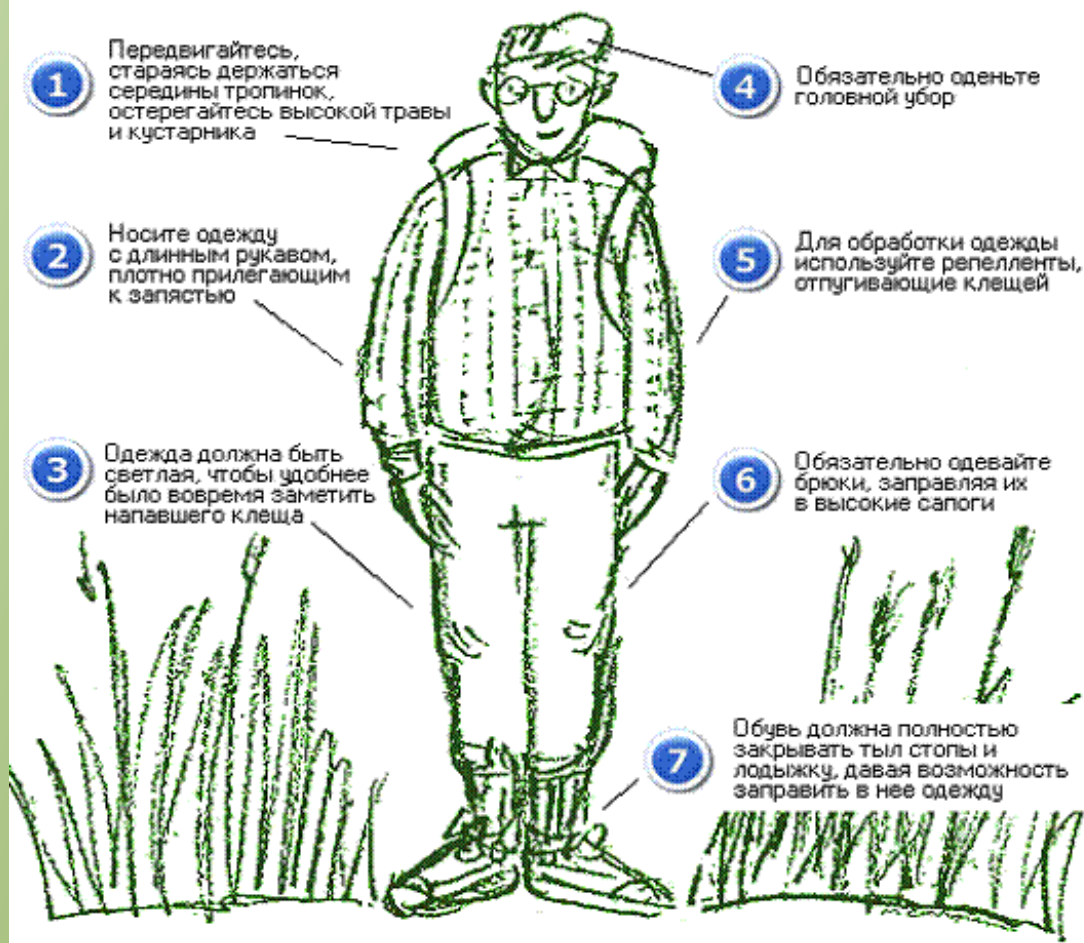


Пылевой



Осторожно, клещ!

Защити себя при походе в лес





Осторожно, клещ!



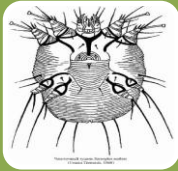
ПРИСОСАВШИЙСЯ КЛЕЩ

Клещ, напившийся крови





Значение



Паразиты человека и животных



Переносчики опасных заболеваний



Участвуют в почвообразовательном процессе



Уничтожают огромное количество насекомых



Паукообразными питаются многие животные